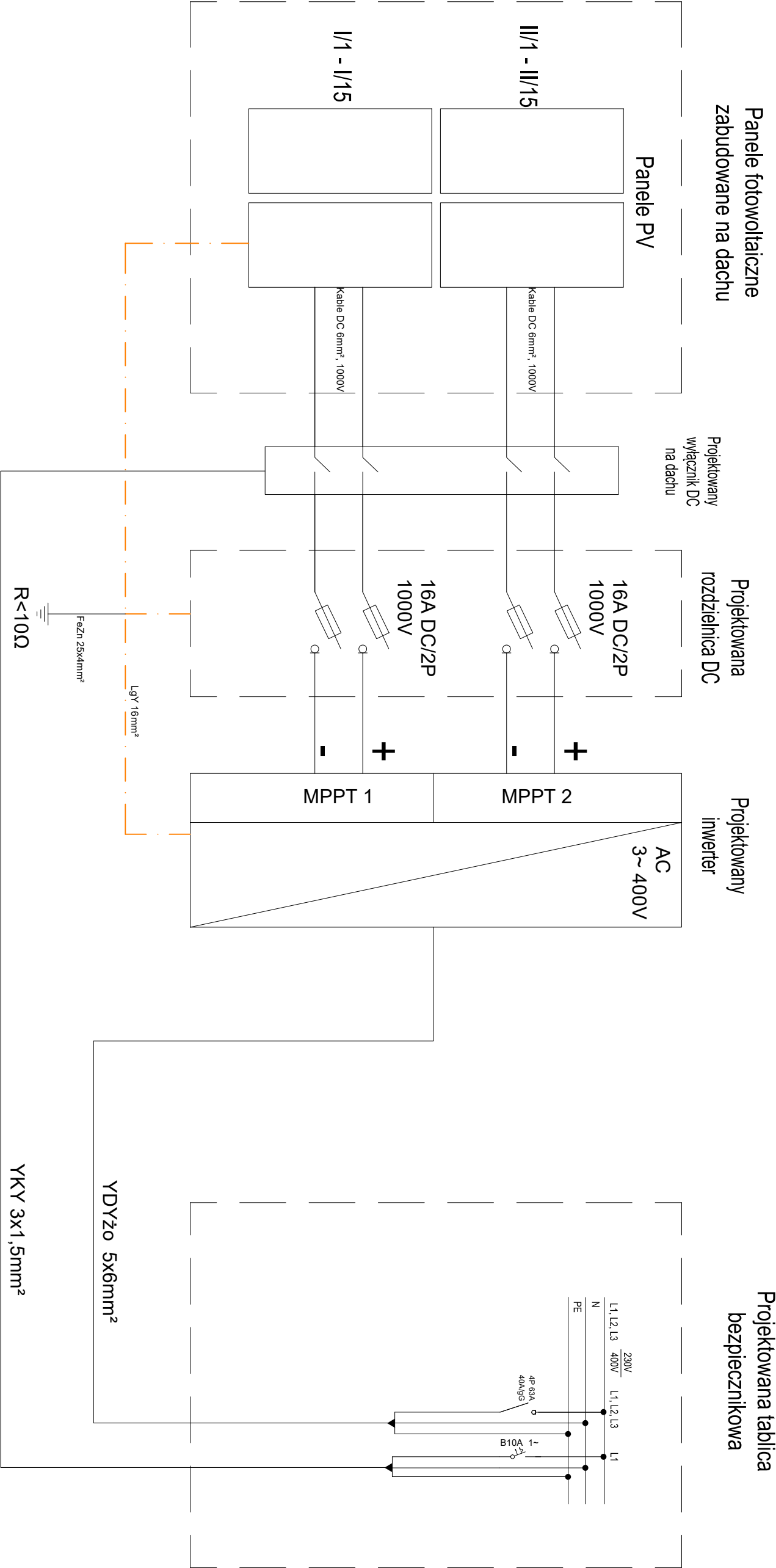


# Schemat instalacji elektrycznej podłączenia mikroinstalacji



INWESTYCJA		PROJEKTANT :		
BUDOWA KOMPLEKSU SPORTOWO- REKREACYJNEGO WRAZ Z INFRASTRUKTURĄ TECHNICZNĄ		mgr inż. Dawid Koniczny W.K.00485/PWOE/15		
INWESTOR		GMINA RYDZYNA RYNEK 1 64-130 RYDZYNA		
LOKALIZACJA		PROJEKTANT SPRAWDZAJĄCY: mgr inż. Dominik Korzeniowski W.K.00485/PWOE/15		
PRZEDMIOT RYSUNKU		uprawnienia budowlane do projektowania bez ograniczeń w specjalności instalacyjnej w zakresie sieci, instalacji i urządzeń elektrycznych i elektroenergetycznych		
STADIUM PROJEKT TECHNICZNY		uprawnienia budowlane do projektowania bez ograniczeń w specjalności instalacyjnej w zakresie sieci, instalacji i urządzeń elektrycznych i elektroenergetycznych		
BRANŻA ELEKTRYCZNA		SKALA -----		NR RYS. E-5